

Légy precíz?

2007-01-23

A Technikai Elemzésen belül az egyik legmélyebben húzódó vita, kimondva-kimondatlanul az **automatizált rendszerek (automated systems vagy mechanical systems) és a kizárólag emberi döntéshozatalon alapuló stratégiák (discretionary trading)** között húzódik. Az előbbi egy előzetesen tesztelt és pontosan meghatározott szabályrendszer alapján – emberi beavatkozás nélkül – működik. Előnye a szinte végtelen számítási kapacitás, az objektivitás, érzelemmentesség, és a gyorsaság. Az utóbbiban ugyan lehetnek, sőt ma már elkerülhetetlenül vannak döntéstámogató szoftverek, a döntés maga minden esetben a portfólió menedzseré. Mivel a szoftverek kapacitásával és sebességével természetesen nem tudja felvenni a harcot, egy olyan előnyt kell felmutatni, amit jelen tudásunk mellett (sőt talán soha) nem lehet automatizálni. Ez az intuíció.

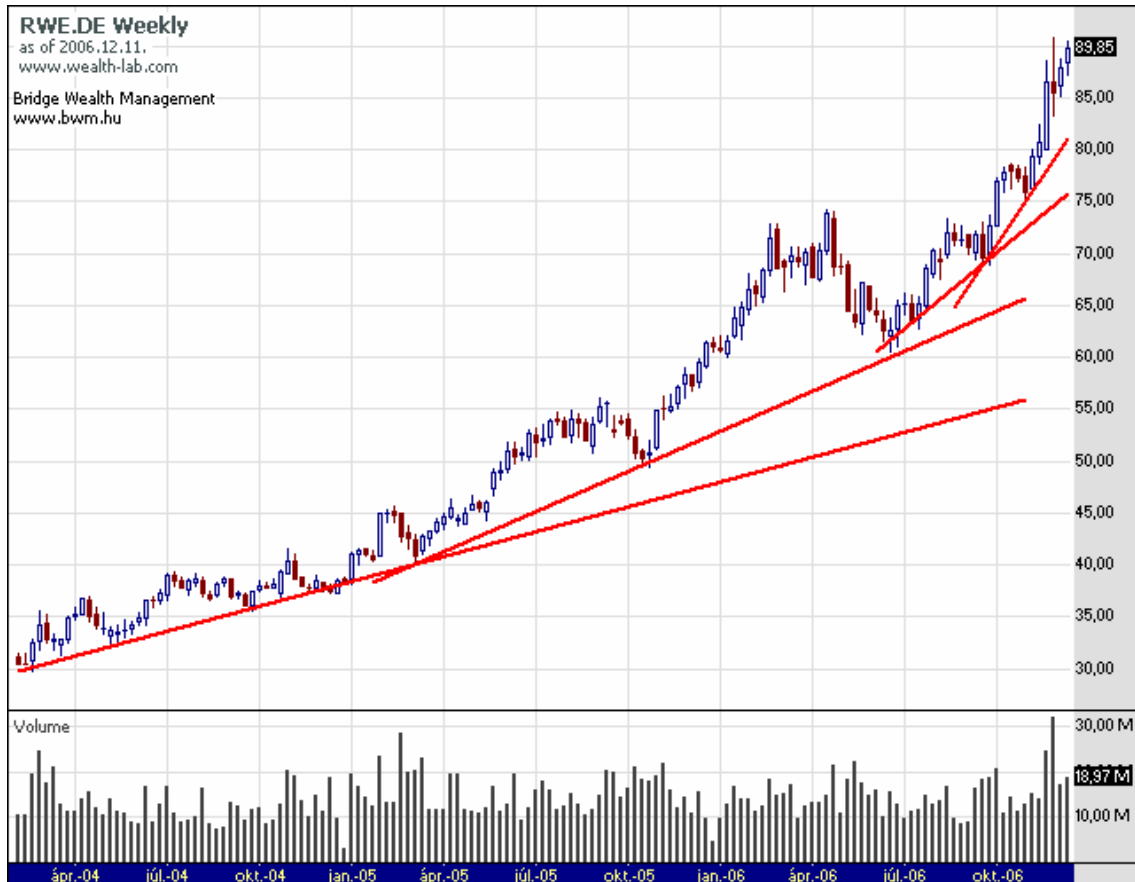
(Én eleinte az utóbbi feltétlen híve voltam, amikor még számos szempontot nem vettem figyelembe. Mára a hibrid rendszerekben gondolkozom inkább, ott is elsősorban a az automatikus rendszerek döntési folyamatban való túlsúlyával.) A két iskola az elemzés szinte minden pontján rendszeresen összecsap, ugyanakkor nagyon jól meg is van egymás mellett. Az egyik ilyen harci terep, döntéstámogató eszköz a trendvonal.

A trendvonalat emelkedő trend esetén az árfolyammozgás alatt, csökkenő trend esetén viszont felette ábrázoljuk. A klasszikus tanítás alapján a lokális minimumok (minimum kettő) összekötésével kapjuk emelkedő trendnél, és a lokális maximumok (itt is minimum kettő) összehúzásával jön ki. Persze minél többször érinti meg az árfolyam trendvonalat, majd fordul meg onnan, annál inkább megerősíti annak jelentőségét.



Innen válik el a két iskola véleménye. Alapvető eltérés mutatkozik abban, hogy miként kell egyáltalán felrajzolni a trendvonalat, és akkor az értelmezésről még nem is beszéltünk. **Az intuícióra (is) építő módszer alapján természetesen több pontot is ki lehet nevezni lokális minimumnak, így akár elég sok egyenes vagy szakasz kinevezhető trendvonalnak.** Az elemző dolga többek között az, hogy az eszébe jutó lehetőségek közül válassza ki azt, amelyik az adott helyzethez a legnagyobb hatékonysággal használható.

Ezzel szemben a pontos szabályrendszer híve, köztük Tom DeMark is, azt mondják, hogy a fenti megoldás zavarhoz vezethet. Ha nincs egyértelmű meghatározása és leírása a trendvonal megrajzolásának, akkor az értelmezés sem lehet egyértelmű, így a döntés sem lehet megalapozott. Sőt, a zavar váratlan veszteségeket is okozhat. Ha nem tudjuk, hogy pontosan hol törik meg a trendvonal, vagy más trendvonal felrajzolásával a menekülő útvonal illúziójába ringatjuk magunkat, az egészségesnél nagyobb, fájdalmasabb veszteség is lehet a vége. Például az alábbi grafikonon jogosan merülhet fel a kérdés: melyik az igazi trendvonal? Honnan tudjuk, hogy véget ért a trend? Melyik alá esés jelenti a fordulatot?



DeMark módszere szerint a fenti kérdések megnyugtató megválaszolása végett **pontosan, objektív paraméterek alapján lehet és kell meghatározni azokat a pontokat, amelyek összekötésével megkapjuk a trendvonalat.** Az egyik legegyszerűbb technikája az, hogy olyan pontokat használ, ahol az adott napi vagy heti minimumot megelőző 1-2-3, és követő 1-2-3 alkalommal magasabb minimum volt tapasztalható emelkedő trend és alacsonyabb maximum csökkenő trend esetén. Az egyik probléma ezzel, hogy nagyon ritkán ad „szép” és egyértelmű trendvonalat, így tovább kell finomítani, de szinte kizárt, hogy minden szituációban használható trendvonalat rajzoljon. A másik gond, hogy az esetenként túl szigorú szabály miatt előfordulhat, hogy sok vonalat rajzol, de éppen a lényegről csúszik le.

Az elemzés a Bridge Wealth Management Kft. kizárólagos tulajdona. Az elemzés egészének vagy annak egy részének másolása, közlése, vagy egyéb formában történő felhasználása kizárólag a tulajdonos írásbeli hozzájárulásával történhet. A Bridge Wealth Management az elemzésben található adatokat és információkat megbízhatónak ítélt forrásból szerzi, de nem vállal felelősséget azok igazságtartalmáért. Az elemzés kizárólag tájékoztató jellegű információkat tartalmaz, és nem jelent felhívást bármely pénzügyi instrumentumban való pozíció felvételére. A Bridge Wealth Management Kft. nem vállal felelősséget az elemzésből való következtetések levonásából eredő esetleges károkért.

A trendvonalnak egyébként nem muszáj egyenesnek lenni, az alábbi ábrán a piros vonal, az emberi intuíció segítségével behúzott vonalat jelenti, a kék vonal pedig egy előre programozott szabályrendszerű trendkövető görbe. Jól látszik, hogy ez utóbbi **ugyan az idő 90%-ban remekül követi a trendet, de a különleges szituációkban „bután” viselkedik**, nem tud mit kezdeni velük.



A legfontosabb kérdés tehát: **Kell-e, hogy a trendvonalak felrajzolása ennyire precíz és előre programozott legyen?**

A kérdésre csak akkor adható értékelhető válasz, ha tudjuk, hogy pontosan mit akarunk. Amennyiben nagyrészt vagy teljes mértékben automatizált rendszerrel, stratégiával szeretnénk dolgozni, ha gyakran szűrünk több ezer részvény és más befektetési eszköz közül, **ha a kiszállási taktikánkat bombabiztosan érzelemmentesre szeretnénk megcsinálni**, akkor a válasz: IGEN.

De természetesen – a technikai elemzésnél is – nem muszáj így dolgozni. A cikk elején említett **intuíciót, folyamatos emberi döntéshozatalt igénybe vevő módszernél éppen felesleges megkötést, hátrányt jelenthet ha bizonyos folyamatokat túlszabályozunk**. Azok akik kellő tapasztalattal, profizmussal, érettséggel, és lelki stabilitással rendelkeznek, nyugodtan húzzák be kézzel a trendvonalat. Attól, hogy nem objektív szempontok alapján teszik ezt, még tudni fogják hogy hol érdemes be és kiszállni a piacra, tudni fogják, hogy mennyit érdemes kockáztatni, és ha hibáznak, le tudják vonni a tanulságokat. Hozzá kell tenni: 10 emberből 8 soha nem jut el erre a szintre, nem azért mert nincs tehetsége hozzá, hanem egyszerűen amiatt, mert **túl hamar feladják a tanulási folyamat során**, nincs elegendő türelmük. Ha valaki mégis eljut a profi szintre, akkor a válasz a fenti kérdésre egyértelmű: NEM.

Az elemzés a Bridge Wealth Management Kft. kizárólagos tulajdona. Az elemzés egészének vagy annak egy részének másolása, közlése, vagy egyéb formában történő felhasználása kizárólag a tulajdonos írásbeli hozzájárulásával történhet. A Bridge Wealth Management az elemzésen található adatokat és információkat megbízhatónak ítélt forrásból szerzi, de nem vállal felelősséget azok igazságtartalmáért. Az elemzés kizárólag tájékoztató jellegű információkat tartalmaz, és nem jelent felhívást bármely pénzügyi instrumentumban való pozíció felvételére. A Bridge Wealth Management Kft. nem vállal felelősséget az elemzésből való következtetések levonásából eredő esetleges károkról.



Látható tehát, hogy a két iskola nem feltétlenül üti ki egymást, és sok út vezet a Nirvana-ba. Akár úgy gondoljuk, hogy mérnöki pontossággal megtervezünk mindent, akár úgy, hogy a tőzsdei kereskedés művészet („Trading is an Art”), **mindkét módszer sikerre vezethet, ha tartjuk magunkat az adott technika jellegzetességei által elkészített korlátokhoz.**

Ehhez hasonló témakörökről van szó Haladó tanfolyamainkon, ahol mélyebben beleássuk magunkat az effajta izgalmas kérdésekbe. Egyébként nem véletlenül hoztam fel DeMark egyik módszerét, filozófiájának egy szeletét példaként: ma (2007. január 23.) délután 4 óráig még szívesen fogadok kérdéseket email-en Demark úr részére ide: faluvegi@bwm.hu

Faluvégi Balázs
Bridge Wealth Management